

# 國產硬質玉米生產與銷售

報告單位：義竹鄉農會

報告人：翁永寧

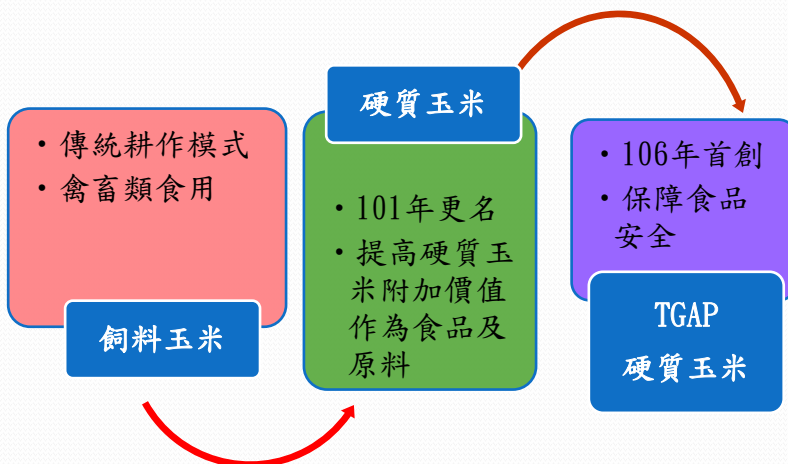
## 簡報大綱

1. 前言
2. 蛻變歷程
3. 硬質玉米契作生產運作模式
4. 硬質玉米-產製儲銷-分流管理
5. 國產硬質玉米優勢
6. 全國首創雜糧（硬質玉米）產銷認證
7. 結語

## 前言

- ★ 飼料玉米→硬質玉米→**全國1/4產量在義竹**。
- ★ 101年起每年辦理玉米迷宮產業活動至今，讓國人認識何謂硬質玉米。
- ★ **多年經驗+專業=突破傳統. 提升硬質玉米經濟價值**
- ★ **原物料溯源管理 把關食品安全**

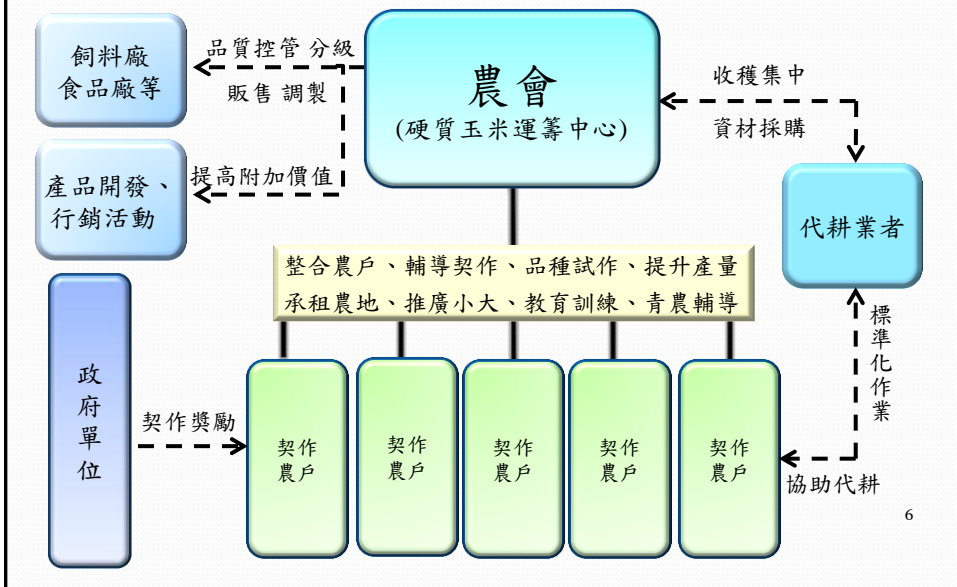
## 蛻變歷程

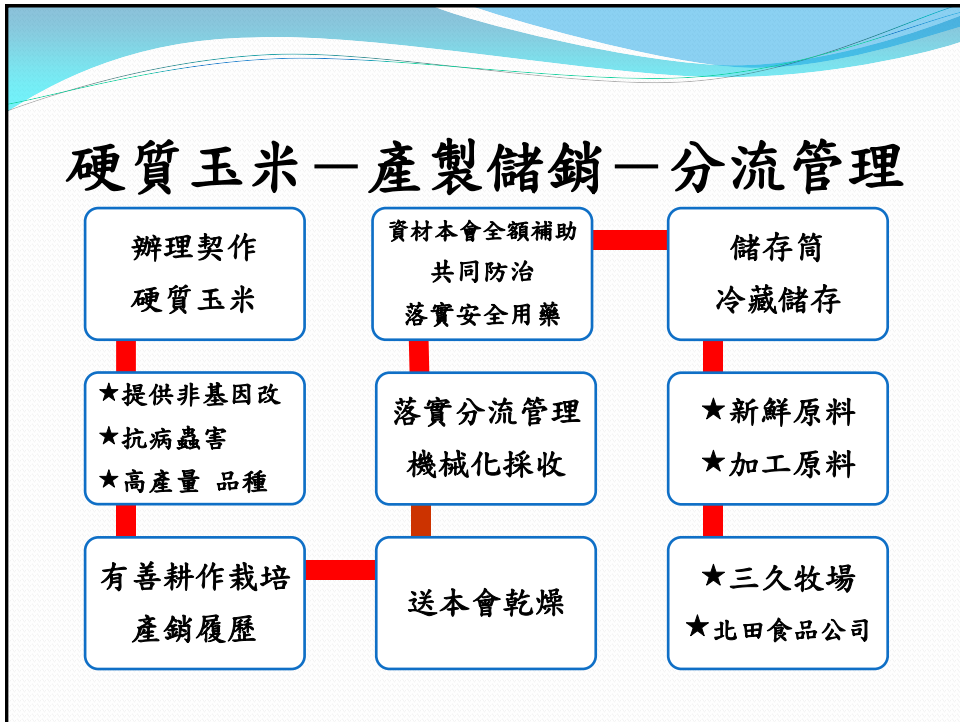


## 硬質玉米契作生產運作模式 (1/2)

- ★本會採集團運作統一向農民契作，讓個別小農成為本會生產基地，配合當地代耕業者以機械化、標準化的方式，有效率的生產硬質玉米
  - ◎代耕業者15家並進行整地、施肥、播種等作業
  - ◎大型農機具取代人力（播種機10餘台）
  - ◎成熟時再由代耕業者進行採收（收穫機約25台）
  - ◎送本會進行烘乾，並進行各項品質檢測，包含水分、破損程度、雜質篩選等，儲存筒冷藏儲存。
  - ◎由農會自行販售給飼料場及加工廠等。

## 硬質玉米契作生產運作模式 (2/2)





## 秉持『友善環境』嚴格品管

- ◎利用廢棄生質能再生能源—粗糠，免燃油，乾燥硬質玉米  
低成本又環保
- ◎透過水洗集塵設備降低粉塵飛揚、空氣污染
- ◎圓筒倉冷藏儲存設備可減少蟲害發生提高硬質玉米品質，  
保障國人食的安全、新鮮、健康。



粗糠燃燒爐

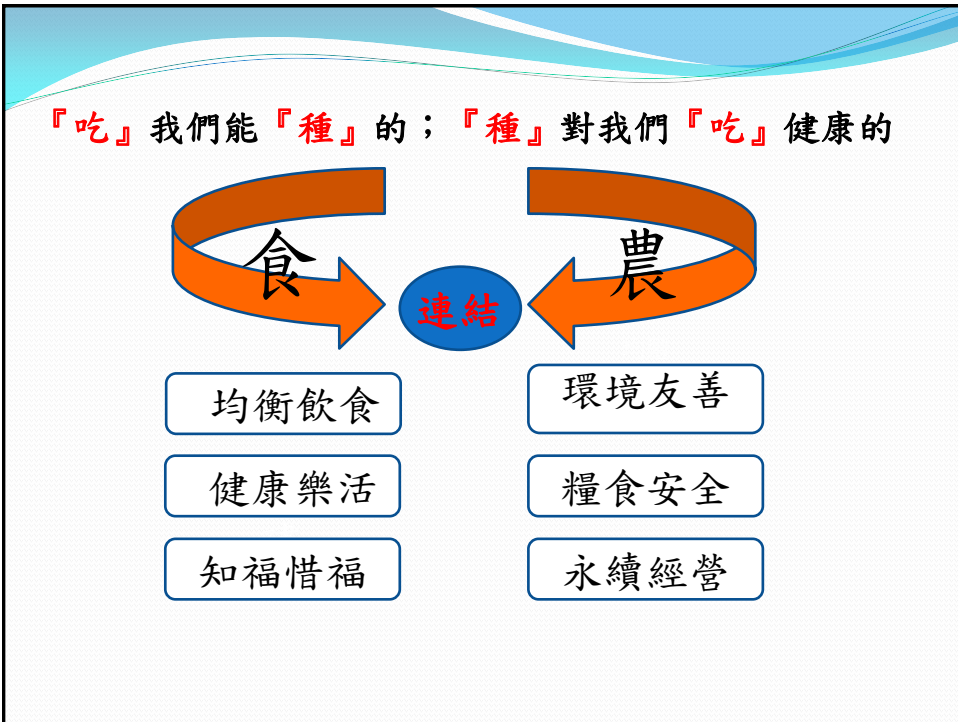


水洗集塵設備



圓筒倉冷藏儲存設備





結語

# 義竹鄉農會

## 食在安心

食品安全

TAP